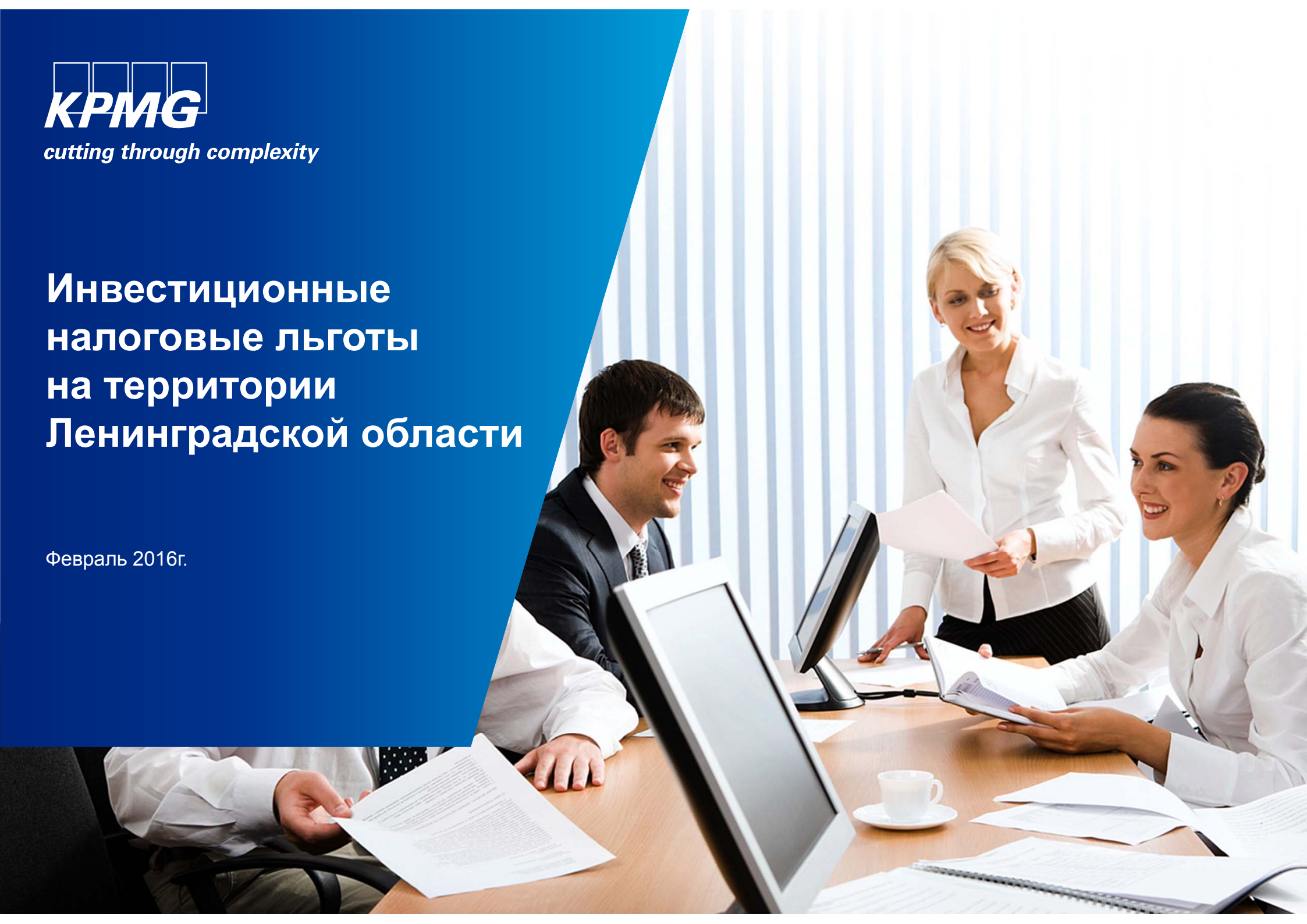




*cutting through complexity*

# Инвестиционные налоговые льготы на территории Ленинградской области

Февраль 2016г.





## Закон о налоговых льготах

- **Закон Ленинградской области от 29.12.2012 г. № 113-оз** «О режиме государственной поддержки организаций, осуществляющих инвестиционную деятельность на территории Ленинградской области, и внесении изменений в отдельные законодательные акты Ленинградской области»



## Налоговые льготы

- Снижение региональной ставки по налогу на прибыль **до 13,5%** (максимально возможное снижение) при установленной ставке 18% (общая ставка по налогу на прибыль 20%)
- Снижение ставки по налогу на имущество организаций **до 0%** (максимально возможное снижение) при установленной ставке 2,2%
- Размер снижения и период применения льгот **зависит от объема инвестиций** и иных критериев (см. следующий слайд)



## Условия применения

- Налоговые льготы предоставляются, если **не менее 70%** выручки инвестора **получено от осуществления установленного вида деятельности** (в частности, производственная, химическая деятельность и пр.)
- Инвестиции должны быть осуществлены **в течение любых 3-х лет подряд начиная с 1 января 2012 г.** (с 1 января 2013 г. для инвесторов, входящих в консолидированную группу налогоплательщиков)
- Инвестор не осуществляет свою деятельность по схеме переработки давальческого сырья и материалов
- Инвестор должен **заключить Инвестиционный договор с Правительством Ленинградской области**



## Практические аспекты применения льгот

- Для заключения Инвестиционного договора инвестор должен **подготовить и предоставить пакет документов**, который включает в себя бизнес-план инвестиционного проекта с оценкой срока окупаемости проекта
- Основные средства, которые ранее эксплуатировались на территории Ленинградской области, **не учитываются в составе инвестиций**
- **Установлены ограничения по передаче основных средств** в течение применения инвестиционных налоговых льгот
- Приблизительное время рассмотрения пакета документов инвестора – **35 дней**, однако на практике **может быть и дольше**

Размер инвестиций	Период предоставления льгот	Налоговые льготы
От <b>50</b> до <b>300</b> млн. руб. (Организации, осуществляющие вложения на территории Лодейнопольского, Подпорожского, Бокситогорского районов)	<b>4 года</b>	
От <b>300</b> до <b>500</b> млн. руб.	<b>4 года</b>	
От <b>500</b> до <b>3000</b> млн. руб.	<b>5 лет</b>	<ul style="list-style-type: none"> <li>■ <b>Снижение</b> ставки налога на прибыль на <b>4,5%</b></li> <li>■ <b>Освобождение</b> от налога на имущество</li> </ul>
Свыше <b>3000</b> млн. руб.	<b>6 лет</b>	
Свыше <b>3000</b> млн. руб. (Компании осуществляют производство оборудования, автомобилей (ОКВЭД 29.1; 28))	<b>8 лет</b>	
Свыше <b>5000</b> млн. руб. (Участники КГН, занимающиеся производством нефтепродуктов)	<b>3 года</b>	<ul style="list-style-type: none"> <li>■ <b>Снижение</b> ставки налога на прибыль на <b>4%</b></li> <li>■ <b>Снижение</b> ставки налога на имущество до <b>1,1%</b></li> </ul>

Основываясь на нашем опыте, процесс получения и применения налоговых льгот в Ленинградской области состоит из следующих этапов:

## 1

### Предварительный анализ возможности получения налоговых льгот

- Анализ соответствия инвестиционного проекта основным критериям, установленным законодательством Ленинградской области, и мер для достижения установленных критериев
- Оценка потенциальной налоговой экономии
- Предварительные встречи с региональным правительством

## 2

### Подготовка документов для получения льгот

- Подготовка бизнес-плана, а также остального пакета документов, необходимого для заявления инвестиционных налоговых льгот
- Важно обосновать срок окупаемости проекта, а также его экономическую и социальную эффективность для региона

## 3

### Согласование условий договора с Правительством Ленинградской области

- Пакет документов инвестора, представленный в правительство региона, должен быть рассмотрен и подтвержден различными комитетами (в частности, Инвестиционным, Финансовым, Юридическим комитетами и пр.)
- На данном этапе от инвестора могут потребовать предоставить различные пояснения в отношении бизнес-плана (расчета объема инвестиций, расчета срока окупаемости, расчета налоговой экономии)
- Согласование условий Инвестиционного договора

## 4

### Регулярное подтверждение хода реализации инвестиционного проекта

- Предоставление финансовой отчетности, налоговых деклараций и прочих требуемых документов



*cutting through complexity*



**Алиса Мелконян**

Партнер, руководитель отдела  
налогового и юридического  
консультирования

*Северо-Западный региональный  
центр КПМГ*

Тел: +7 (812) 313 73 35

Моб.: +7 (911) 811 41 47

[AMelkonian@kpmg.ru](mailto:AMelkonian@kpmg.ru)



**Диана Меньчик**

Старший менеджер, отдел  
налогового и юридического  
консультирования

*Северо-Западный региональный  
центр КПМГ*

Тел: +7 (812) 313 73 00 (36405)

Моб.: +7 (965) 090 21 65

[DMenchik@kpmg.ru](mailto:DMenchik@kpmg.ru)

Информация, содержащаяся в настоящем документе, носит общий характер и подготовлена без учета конкретных обстоятельств того или иного лица или организации. Хотя мы неизменно стремимся представлять своевременную и точную информацию, мы не можем гарантировать того, что данная информация окажется столь же точной на момент получения или будет оставаться столь же точной в будущем. Предпринимать какие-либо действия на основании такой информации можно только после консультаций с соответствующими специалистами и тщательного анализа конкретной ситуации.

© 2016 АО «КПМГ», компания, зарегистрированная в соответствии с законодательством Российской Федерации, член сети независимых фирм КПМГ, входящих в ассоциацию KPMG International Cooperative (“KPMG International”), зарегистрированную по законодательству Швейцарии. Все права защищены.